

Esposizione ed Uffici – 64010 COLONNELLA (TE) ITALY – S.P.1 – Bonifica Tronto Km. 4

Sede Legale: 63074 San Benedetto del Tronto (AP) – ITALY - Via Aleardi, 15 - capitale sociale €. 100.000 i.v. iscritta c/o il Registro delle Imprese di Ascoli Piceno
cod.fis. e partita iva: IT00409300449- n. iscrizione al Registro Imprese: 00409300449 RE.A. AP n° 87897

macchine utensili: Tel. +39 0861 700275 - Fax +39 0861 740462 - e mail: marketing@medorimacchine.it

assistenza tecnica: Tel. +39 0861 70329 - Fax +39 0861 70460 - e-mail: assistenza@medorimacchine.it

Spett.le Ditta

.

.

Colonnella

.

OFFERTA N.

Nel ringraziarVi per la Vs. richiesta ci premuriamo sottoporVi la ns. migliore offerta per l'eventuale fornitura di:

CESOIA A GHIGLIOTTINA MECCANICA GECKO mod. MS 2003 COMPLETA DI REGISTRO POSTERIORE MOTORIZZATO

Caratteristiche tecniche

Spessore di taglio su acciaio normale (res. 450 N/mm ²).....	mm	3
Lunghezza utile di taglio.....	mm	2050
Profondità incavo.....	mm	---
Angolo di taglio fisso.....	°	2°12'
Colpi al minuto.....	n°	35
Corsa registro posteriore.....	mm	550 man.
Altezza piano di lavoro.....	mm	850
Potenza motore.....	kw	3
Peso approssimativo.....	kg	1150

Caratteristiche costruttive

corpo macchina costruito in acciaio ST44 elettrosaldato e normalizzato, punti critici di sforzo progettati e costruiti con grandi raggi al fine di evitare tensioni e cricature. Le lavorazioni di fresatura ed alesatura vengono compiute in unico piazzamento su alesatrici a montante mobile CNC di grandi dimensioni e grande precisione.

Esposizione ed Uffici – 64010 COLONNELLA (TE) ITALY – S.P.1 – Bonifica Tronto Km. 4

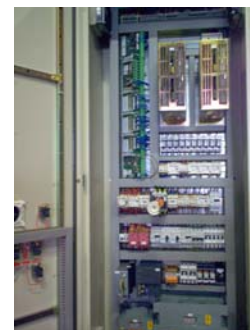
Sede Legale: 63074 San Benedetto del Tronto (AP) – ITALY - Via Aleardi, 15 - capitale sociale €. 100.000 i.v. iscritta c/o il Registro delle Imprese di Ascoli Piceno
cod.fis. e partita iva: IT00409300449- n. iscrizione al Registro Imprese: 00409300449 RE.A. AP n° 87897

macchine utensili: Tel. +39 0861 700275 - Fax +39 0861 740462 - e mail: marketing@medorimacchine.it

assistenza tecnica: Tel. +39 0861 70329 - Fax +39 0861 70460 - e-mail: assistenza@medorimacchine.it

realizzazione componenti (incastellatura, tavola portalama superiore, cilindri ecc.), loro assemblaggio e lavorazione in monoblocco.

- Gruppo moto-riduttore diretto **Flender (Germany)**. Tale tipo di motoriduttore consente al motore di essere sempre spento e di mettersi in moto solo per eseguire il taglio della lamiera, grazie alla sua tecnologia costruttiva che sfrutta la coppia diretta. Eccezionale anche dal punto di vista del risparmio energetico e della bassa rumorosità.
- il portalama superiore è di tipo a movimento rettilineo a ghigliottina. Si tratta di un sistema che conferisce grande rigidità alla macchina mantenendo un angolo di taglio molto basso (fisso) a tutto vantaggio della qualità del taglio, che risulterà con un bassissimo effetto svergolamento anche su limitate larghezze. Per la regolazione dell'interspazio lame, l'operatore agisce semplicemente sui due noni posti alle estremità della tavola di appoggio materiale, senza il bisogno di allentare e serrare nessun altro bullone. Tale sistema consente di passare dal minimo al massimo spessore di taglio con grande facilità in pochi secondi.
- La verniciatura della macchina viene effettuata in doppia passata al fine di ottenere uno spessore di vernice non inferiore ai 60 micron
- Tutti i componenti elettrici sono scelti fra i migliori e più diffusi produttori al mondo: **Telemecanique, Siemens, Omron, Matsushita, Merlin Gerin, Pilz** ecc.



Il registro posteriore è di tipo pesante con meccanica a viti trapezoidali. La corsa utile è di 750 mm. La precisione di posizionamento è di 0,1 mm. Il riscontro viene comandato dall'operatore tramite visualizzatore digitale.

La tavola frontale di appoggio materiale è dotata di serie di sfere di scorrimento per agevolare la movimentazione della lamiera. Completano la dotazione inoltre: una squadra millimetrata inizio taglio da 1.000 mm dotata di cave a T e fermi a scomparsa per il posizionamento della lamiera e due prolunghe tavola.

www.medorimacchine.it

Esposizione ed Uffici – 64010 COLONNELLA (TE) ITALY – S.P.1 – Bonifica Tronto Km. 4

Sede Legale: 63074 San Benedetto del Tronto (AP) – ITALY- Via Aleardi, 15 - capitale sociale €. 100.000 i.v. iscritta c/o il Registro delle Imprese di Ascoli Piceno
cod.fis. e partita iva: IT00409300449- n. iscrizione al Registro Imprese: 00409300449 RE.A. AP n° 87897

macchine utensili: Tel. +39 0861 700275 - Fax +39 0861 740462 - e mail: marketing@medorimacchine.it

assistenza tecnica: Tel. +39 0861 70329 - Fax +39 0861 70460 - e-mail: assistenza@medorimacchine.it

- Le lame fornite di serie con la macchina sono prodotte da **Bohler** (principale produttore mondiale di lame industriali) e sono costruite utilizzando acciai di grande qualità idonei alla taglio di acciai normali ed anche inossidabili. Le lame superiori sono dotate di due fili taglienti mentre quelle inferiori di quattro fili taglienti. Le lame sono sezionate in spezzoni aventi lunghezza di 1 metro ciascuno. Ciò consente oltre ad una agevole manutenzione (rotazione, sostituzione ecc.) anche un ridotto rischio di danneggiamento degli utensili che in caso scheggiatura possono essere ripristinati con la sola sostituzione di un modulo anziché la sostituzione integrale di tutta la lama.
- Macchina costruita in ciclo produttivo certificato ISO 9001 in conformità alla direttiva macchine 98/37/CEE (certificazione di primario ente notificato europeo **KEMA – THE NEDERLAND**) comprendente:
 - impianto oleodinamico a norme
 - impianto elettrico in bassa tensione a norme
 - protezioni laterali e frontali a bloccaggio meccanico
 - zona posteriore di scarico materiale protetta da barriere fotoelettriche
 - manuale di istruzione, uso e manutenzione in lingua italiana a norme

Caratteristiche funzionali

- la macchina può operare in modalità colpo singolo o continuo.

COMPLETA INOLTRE DI:

LAME IDONEE AL TAGLIO DI ACCIAIO INOX

ILLUMINAZIONE TAGLIO (ESCLUSO FILO TAGLIO)

CONDIZIONI DI FORNITURA:

- **CONSEGNA: PRONTA S.V.**
- **INSTALLAZIONE: ESCLUSA**
- **PAGAMENTO:** da definire
- **MERCE RESA:** Franco ns. sede
- **VALIDITA':** 30 gg.
- **SPEDIZIONE:** A mezzo vostro

Fiduciosi che la presente offerta incontri il Vs. interesse, restiamo a Vs. disposizione per eventuali informazioni, mentre con distinta stima Vi salutiamo.

MEDORI MACCHINE S.r.l.